

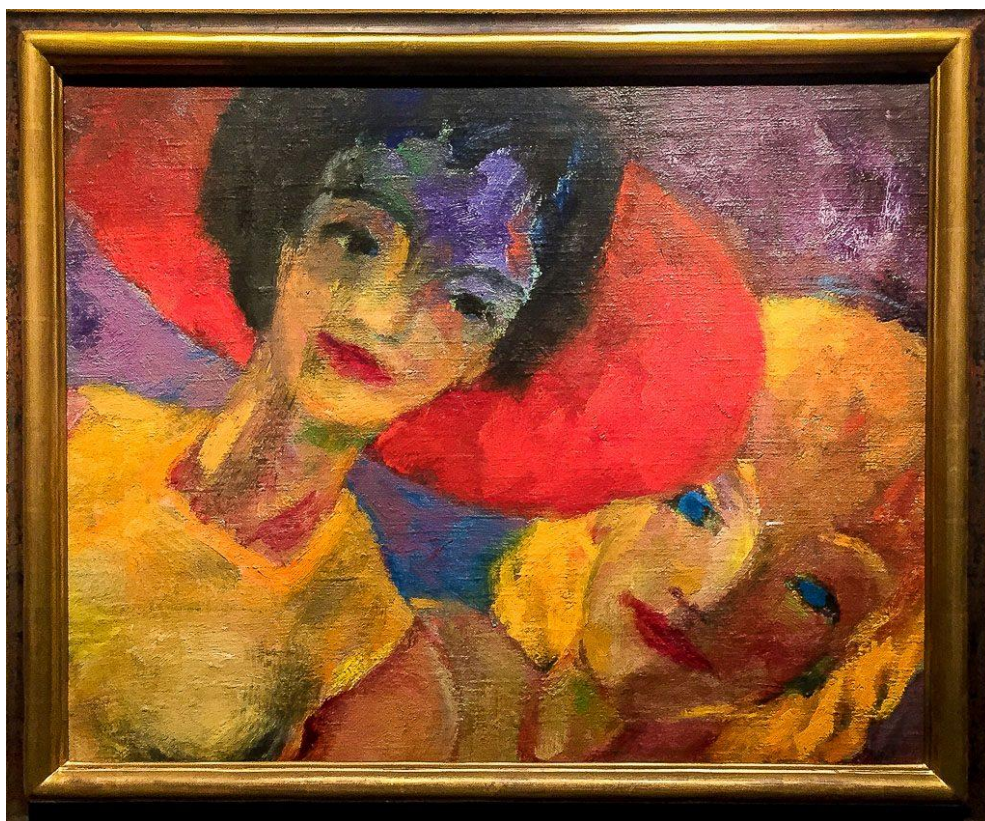
# TRAVELGLOBE

MENTE

## Mostra a Lugano. Nolde, Klee e Der Blaue Reiter alla Fondazione Braglia

13/05/2016

---



Emil Nolde. Villeggianti (1946). Olio su tela 56 x 70 cm. Fondazione Braglia

di **Federico Klausner** | @fekl

Tenete presente questo indirizzo: Riva Caccia 6A Lugano, perché ne sentirete parlare molto nel prossimo futuro. Qui al piano terreno e primo di una palazzina un po' pretenziosa, ma affacciata sul lago, ha sede la **Fondazione Gabriele e Anna Braglia**, il cui scopo è soprattutto organizzare, sostenere e promuovere esposizioni d'arte. Nonostante sia stata fondata nel giugno del 2014 e aperta al pubblico oltre 6 mesi fa, il primo ottobre 2015, la Fondazione non gode ancora della fama che meriterebbe.

### Gli ambienti

Si tratta di un ampio spazio espositivo progettato e realizzato con grande rigore architettonico dall'architetto Carlo Rampazzi, dotato delle più avanzate tecnologie per la conservazione e l'esposizione delle opere. La illuminazione perfetta, priva di riflessi, le pareti dai colori neutri, la musica classica soffusa, la sorveglianza affidata a studenti d'arte-guide rendono la visita un piacere unico. Spettacolare la scala che porta al piano superiore, in bronzo, realizzata in soli tre pezzi.

# La mostra

La mostra **Nolde, Klee & der Blaue Reiter** che si concluderà il 25 giugno si concentra sugli esponenti del movimento Der Blaue Reiter e i loro amici. Comprende opere d'arte degli esponenti russi, come **Vasilij Kandinskij**, **Alexej von Jawlensky** e **Marianne von Werefkin** che hanno dipinto assieme agli artisti tedeschi **August Macke**, **Franz Marc**, **Gabriele Münter** e **Heinrich Campendonk** nella campagna bavarese meridionale. Accanto ad essi diverse opere di due principali maestri del **Bauhaus**, **Paul Klee** e **Lyonel Feininger** che con loro hanno avuto stretti rapporti. Fanno parte di questa straordinaria esposizione anche le opere degli Espressionisti della Germania settentrionale, come **Ernst-Ludwig Kirchner** e **Herman Max Pechstein** e le opere di uno dei più noti e famosi pittori espressionisti tedeschi: **Emil Nolde**, ognuna con una propria splendida bellezza. Un ricco catalogo della mostra pubblicato da Hirmer in collaborazione con Beck & Eggeling International Fine Art è in vendita al bookshop (45 CHF).

## La storia della Fondazione

La collezione di opere d'arte di Gabriele e Anna Braglia nacque con il regalo di Natale del 1956 di Gabriele alla moglie Anna, una **tempera di Mario Sironi**. In un primo tempo la coppia si dedicò alla raccolta di opere di artisti italiani, conosciuti e frequentati ai tempi della università. Poi la diversificazione abbracciò opere di vari generi e artisti, con un vero colpo di fulmine per l'italo sloveno **Anton Zoran Music**, di cui sono diventati tra i maggiori collezionisti. Dalla metà degli anni '80, complice una visita alla famosa rassegna *Art Basel*, il nuovo amore per **Paul Klee** e per l'**Espressionismo tedesco**, di cui iniziarono a raccogliere opere, ora una cinquantina. Con la nascita della Fondazione, Gabriele e Anna Braglia hanno realizzato il loro desiderio di mantenere integra nel tempo la loro collezione, promuovere e divulgare l'arte, iniziativa condivisa con entusiasmo dai figli.

## La collezione

La collezione comprende oltre 200 opere dei più grandi maestri del '900, sia italiani che internazionali, che si sono cimentati con diverse tecniche: dal disegno all'acquerello, dagli olii alle tecniche miste e ad alcune sculture di artisti contemporanei. Tra gli italiani, che furono i primi artisti cui i collezionisti si dedicarono, troviamo **Balla**, **Depero**, **Cesetti**, **Modigliani**, **Severini**, **Fontana**, **Burri**, **Sironi**, **Paladino**, ecc. Tra quelli internazionali, oltre al già citato **Zoran Music**, troviamo opere su carta e su tela di **Chagall**, **Picasso**, **Warhol**, **Magritte**, **Mirò**, **Dalì**, **Valdes**, **Botero**, e molti altri ancora. Negli ultimi venticinque anni, Gabriele e Anna Braglia si sono dedicati alla collezione opere di prestigiosi protagonisti dell'**Espressionismo tedesco**, tra cui quelle degli esponenti del gruppo **Der Blaue Reiter** (il cavaliere azzurro): **August Macke**, **Alexej von Jawlensky**, **Vasilij Kandinskij**, e **Franz Marc**, che sono caratterizzate da espressioni di colori, di luci e sentimenti, di gioia di vivere di alta levatura. L'artista russa **Marianne von Werefkin**, è un'altra degli artisti avan-garde della Germania meridionale rappresentata nella raccolta da importanti dipinti. Altri maestri del **Espressionismo della Germania settentrionale**, presenti nella collezione, sono: **Emil Nolde**, **Hermann Max Pechstein** e **Ernst-Ludwig Kirchner**, oltre a maestri del **Bauhaus** come **Lyonel Feininger** e **Paul Klee**.

## Info

**Dove:** Fondazione Braglia, Riva Caccia 6A, Lugano (una settantina di km da Milano, 1 ora di auto) fino al 25 giugno 2016.

**Orari di apertura:** Giovedì, venerdì e sabato dalle 10:00 alle 13:00 e dalle 14:30 alle 18:30.

**Ingresso:** gratuito

**Visite guidate:** Possibilità di organizzare visite guidate in italiano, inglese e francese. Per informazioni e prenotazione telefonare a +41 (0)91 980 08 88 oppure scrivere a [info@fondazionebraglia.ch](mailto:info@fondazionebraglia.ch).

[Sito Fondazione Braglia](#)

**Programmazione futura:** Zoran Music. 29 settembre - 10 dicembre 2016